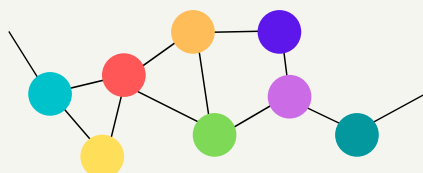


Pruebas de acceso a Ciclos Formativos

2022/2023

RESOLUCIÓN DE 21 DE NOVIEMBRE DE 2022

16 a 27 enero	PLAZO DE INSCRIPCIÓN Preferentemente a través de la Secretaría Virtual
13 febrero	RELACIÓN PROVISIONAL Publicación de la relación provisional de personas admitidas y excluidas
14 a 16 febrero	RECLAMACIONES Periodo de reclamaciones a la relación provisional
20 febrero	RELACIÓN DEFINITIVA Publicación de la relación definitiva de personas admitidas y excluidas
10 a 28 abril	REALIZACIÓN DE LAS PRUEBAS Plazo de realización de las pruebas.
5 mayo	PUBLICACIÓN NOTAS Publicación de las actas con las calificaciones de las pruebas
8 a 10 mayo	RECLAMACIÓN CALIFICACIÓN Periodo de reclamación de la calificación
12 mayo	PUBLICACIÓN DEFINITIVA Publicación del acta con los resultados definitivos de las pruebas



ORIENTACIÓN
VOCACIONAL Y
PROFESIONAL
ANDALUCÍA